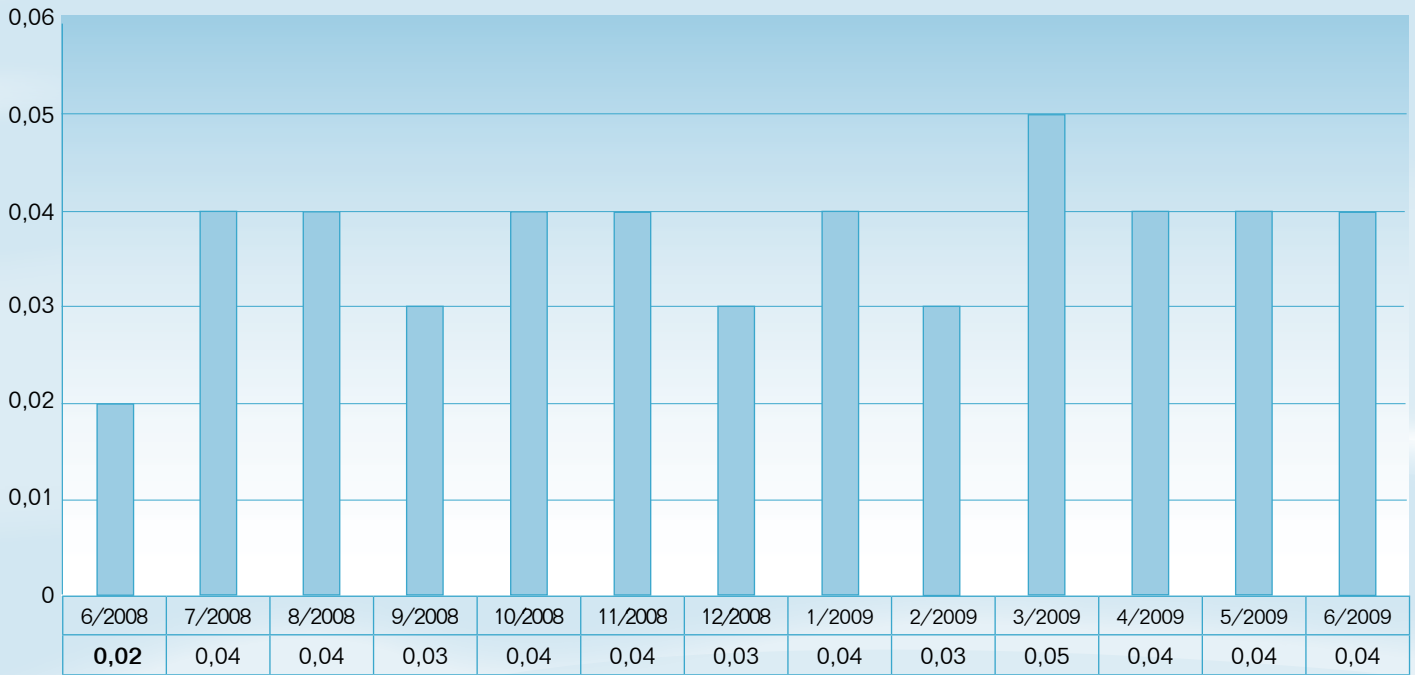


TAXA GLOBAL DE INFEÇÃO HOSPITALAR



▶ TAXA GLOBAL DE INFEÇÃO HOSPITALAR

Definição:

Percentual correspondente ao número de episódios de infecção hospitalar ocorridos durante o mês analisado e o total de saídas.

Variáveis:

- Número de episódios de infecção hospitalar: número de episódios de infecção hospitalar ocorridos durante o mês analisado.
- Total de saídas: soma do número de altas hospitalares com o número de óbitos e o número de transferências para outros estabelecimentos, ocorridos no mês analisado.

Fórmula:

$$\frac{\text{Número de episódios de infecção hospitalar}}{\text{Total de saídas}} \times 100$$

